

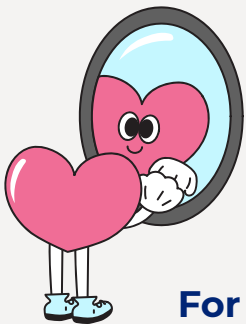


SOCIAL EMOTIONAL LEARNING (SEL)



FAMILY WORKSHOP: INTRODUCTION TO SEL

Ready to build unshakable confidence? Join our high-energy workshop to discover the life-changing power of Social-Emotional Learning and Self-Efficacy! You'll walk away with the tools to master positive affirmations and spark a "can-do" spirit in your family and yourself.



Date: Wednesday, January 28, 2026
Time: 10:15 am-11:15 am
Location: Parent Center

For more information contact: Vilma Boch, Parent Rep
Email: vilma.boch@lausd.net
Office: (213) 240-3849



APRENDIZAJE SOCIOEMOCIONAL (SEL)



TALLER DE PADRES: INTRODUCCION SEL

¿Listo para desarrollar una confianza inquebrantable? Únete a nuestro dinámico taller y descubre el poder transformador del aprendizaje socioemocional y la autoeficacia. Aprenderás herramientas para dominar las afirmaciones positivas e inspirar una actitud proactiva en tu familia y en ti mismo.



Fecha: miércoles 28 de enero 2026
Hora: 10:15 am-11:15 am
Lugar: Centro de Padres

Para obtener más información, comuníquese con: Vilma Boch,
Representante de Padres
Correo electrónico: vilma.boch@lausd.net
Teléfono: (213) 240-3849